



El ambiente  
es de todos

Minambiente

# BOLETÍN HIDROMETEOROLÓGICO DE LA MOJANA

San Marcos, Sucre 21 de agosto de 2020

Hora de la actualización: 12:00 HLC

BOLETÍN No: 147

## CONTENIDO

### 1. CONDICIONES METEOROLÓGICAS

1.1 CONDICIONES METEOROLÓGICAS PRECEDENTES

1.2 CONDICIONES METEOROLÓGICAS ACTUALES

1.3 PRONÓSTICO METEOROLÓGICO DIARIO

### 2. CONDICIONES HIDROLÓGICAS

2.1 CONDICIONES HIDROLÓGICAS ANTECEDENTES

2.2 CONDICIONES HIDROLÓGICAS ACTUALES

2.2.1 SUBZONA HIDROGRÁFICA DEL RÍO SAN JORGE - CUENCA ALTA

2.2.2 SUBZONA HIDROGRÁFICA DEL RÍO SAN JORGE - CUENCA BAJA

2.2.3 SUBZONA HIDROGRÁFICA DEL RÍO NECHÍ - CUENCA BAJA

2.2.4 DIRECTOS AL BAJO CAUCA - CIÉNAGA LA RAYA ENTRE EL RÍO NECHÍ Y EL BRAZO DE LOBA

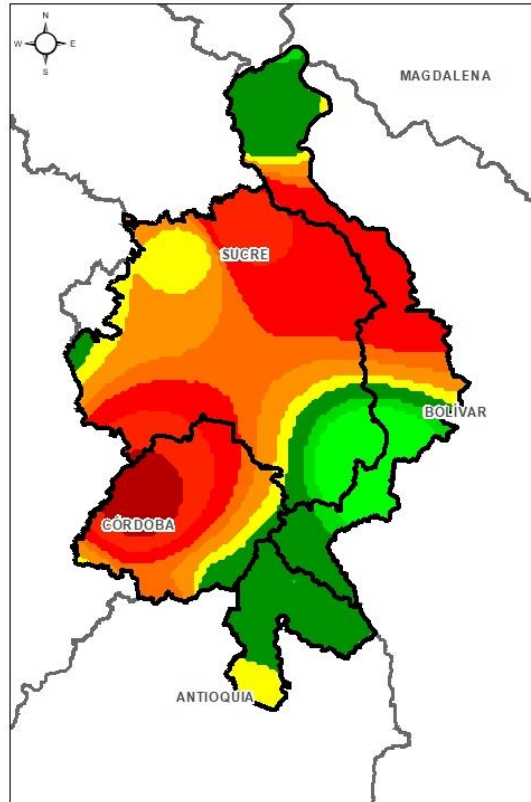
2.2.5 DIRECTOS AL CAUCA ENTRE PTO. VALDIVIA Y RÍO NECHÍ

2.2.6 DIRECTOS AL BAJO MAGDALENA ENTRE EL BANCO Y EL PLATO

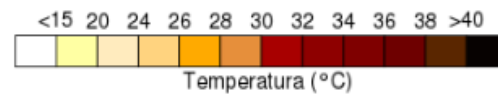
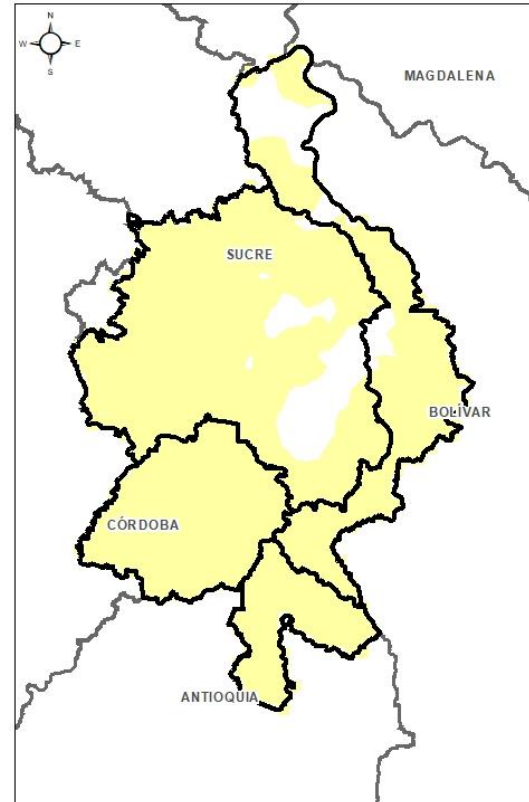
El Centro Regional de Pronóstico y Alertas Tempranas de la Mojana - CRPA La Mojana, busca fortalecer el sistema de alertas tempranas a través de un continuo monitoreo de las condiciones hidrometeorológicas, la generación de pronósticos meteorológicos y la difusión de alertas para la comunidad y los diferentes sectores productivos de la región.

Esta iniciativa hace parte de los proyectos "Reducción del riesgo y la vulnerabilidad frente al cambio climático en la región de La Depresión Momposina", financiado por el *Adaptation Fund* y "*Mojana, clima y vida*", financiado por el Fondo Verde del Clima, implementados por el Ministerio de Ambiente, el Fondo de Adaptación y el PNUD, en alianza con CORPOMOJANA e IDEAM.

# 1.1 CONDICIONES METEOROLÓGICAS ANTECEDENTES



Precipitación acumulada  
19/08/2020 (07:00) - 20/08/2020 (07:00).  
Fuente: IDEAM



Temperatura superficial máxima por  
estimación Satelital 19/08/2020  
Fuente: IDEAM

## Lluvia Registrada el 19 de Agosto de 2020



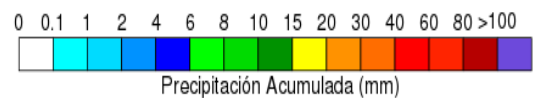
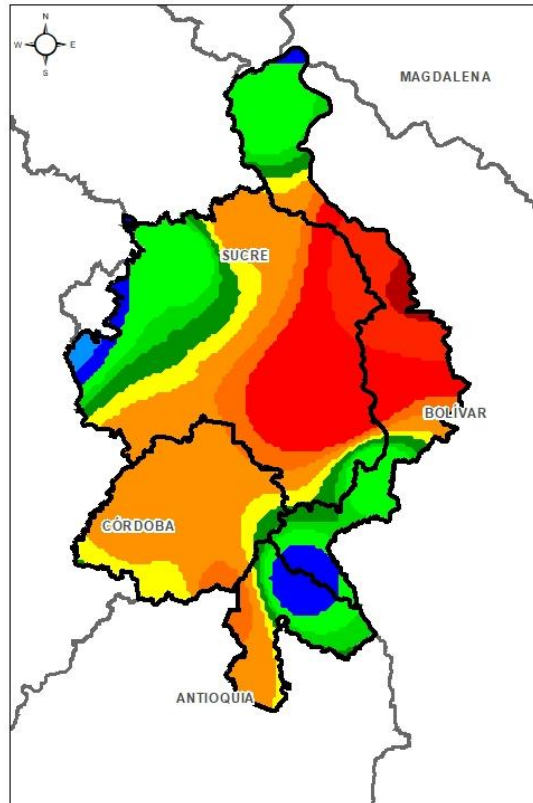
## RESUMEN DE CONDICIONES DEL DÍA 19 DE AGOSTO

**Precipitación:** Durante la tarde del 19 de agosto prevaleció cielo parcialmente nublado, con lluvias dispersas de carácter ligero en La Mojana, luego, durante la noche del 19 y madrugada del 20 de agosto, se incrementa la nubosidad, dejando lluvias aisladas en el territorio. La estación con mayor registro fue Marralú en Ayapel con 89,4mm.

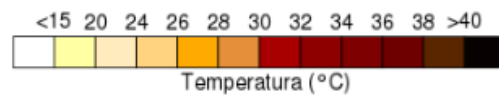
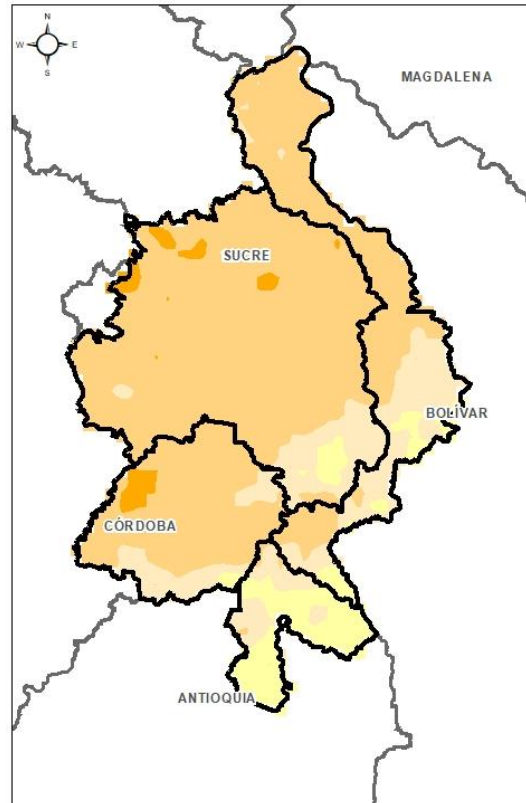
**Temperatura:** Se registró una temperatura máxima de 32,3°C a las 15:00 horas del día 19 de agosto y una mínima de 23,6°C en la madrugada del 20 de agosto, ambos registros en el municipio Ayapel.



# 1.1 CONDICIONES METEOROLÓGICAS ANTECEDENTES



Precipitación acumulada  
20/08/2020 (07:00) - 21/08/2020 (07:00).  
Fuente: IDEAM



Temperatura superficial máxima por  
estimación Satelital 20/08/2020  
Fuente: IDEAM

## Lluvia Registrada el 20 de Agosto de 2020



## RESUMEN DE CONDICIONES DEL DÍA 20 DE AGOSTO

**Precipitación:** Durante la tarde del 20 de agosto prevaleció cielo parcialmente nublado, con lluvias aisladas de baja intensidad, especialmente al sur de la región. Luego, en horas de la noche y en la madrugada del 21 de agosto, se incrementó la nubosidad en todo el territorio, generando lluvias aisladas, algunas acompañadas con descargas eléctricas. La estación con mayor registro fue Majagual con 60mm.

**Temperatura:** Se registró una temperatura máxima de 33,4°C a las 15:00 horas del día de ayer 20 de agosto en el municipio San Benito Abad y una mínima de 24,0°C en la madrugada de hoy 21 de agosto, en el municipio Ayapel.

## 1.2 CONDICIONES METEOROLÓGICAS ACTUALES

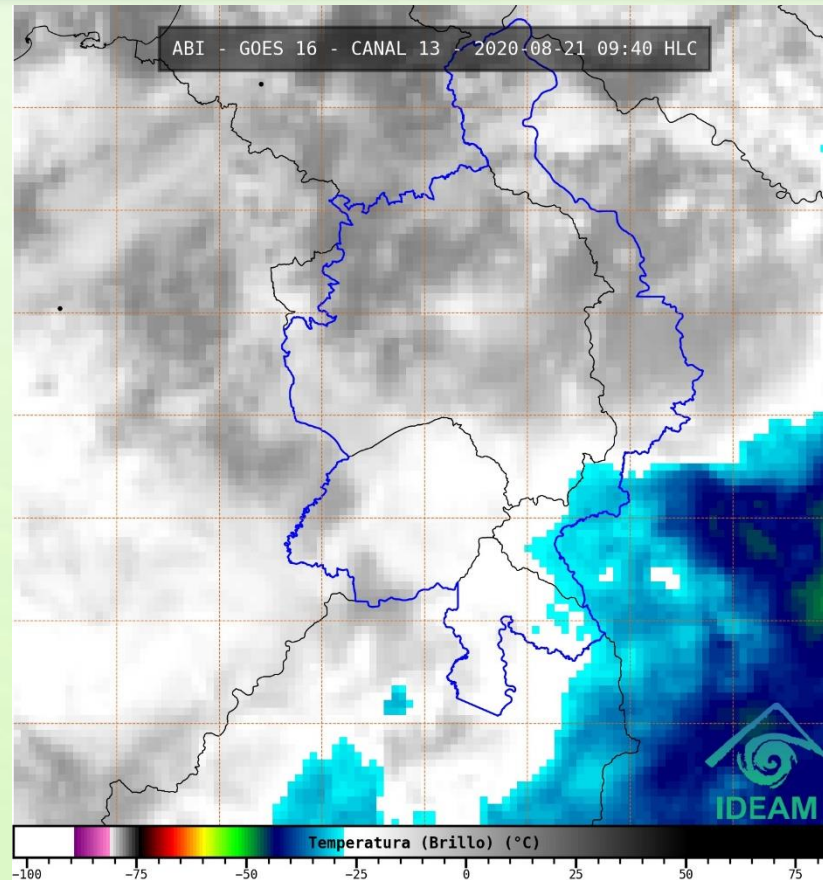


Imagen de satélite IR 09:50 HLC  
Fuente: IDEAM

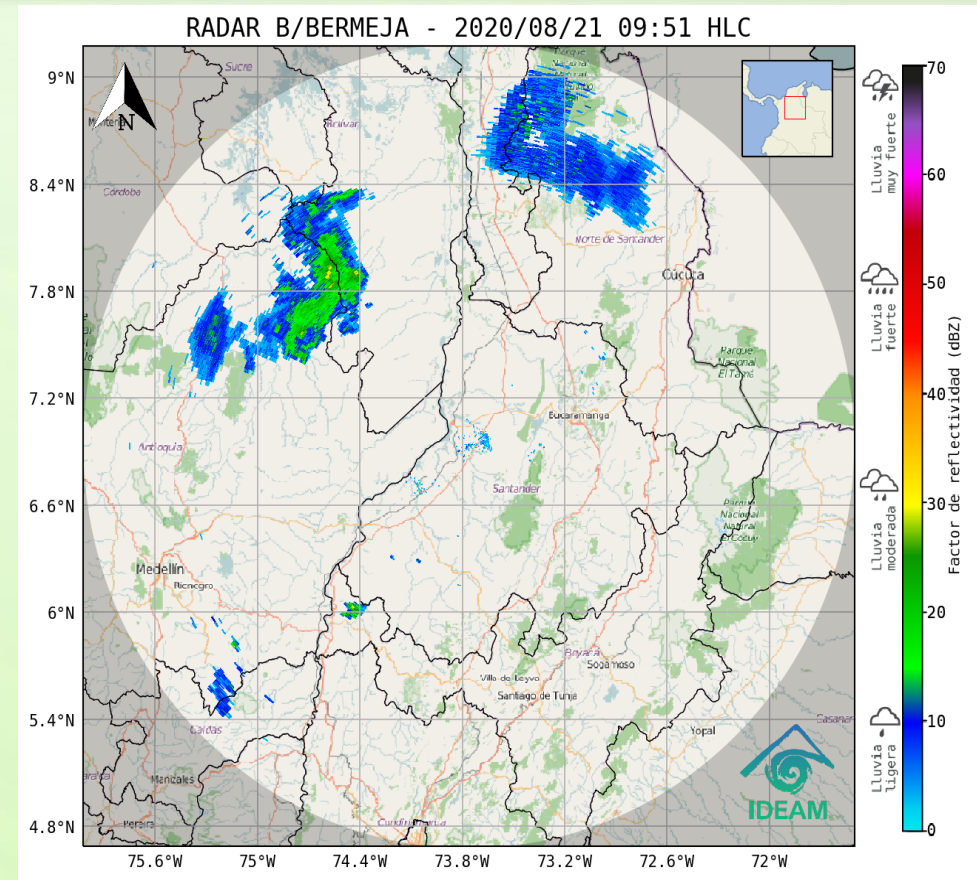


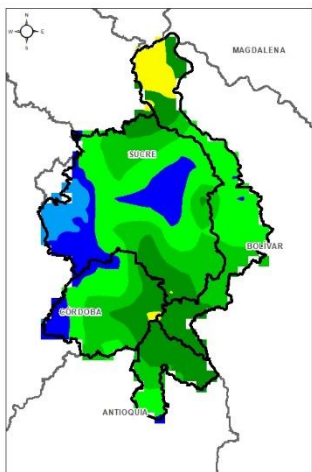
Imagen de radar 10:06 HLC  
Fuente: IDEAM

Actualmente condición de cielo entre cubierto y parcialmente nublado en toda la región, sin lluvias.

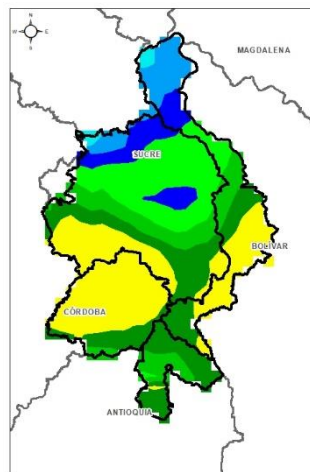




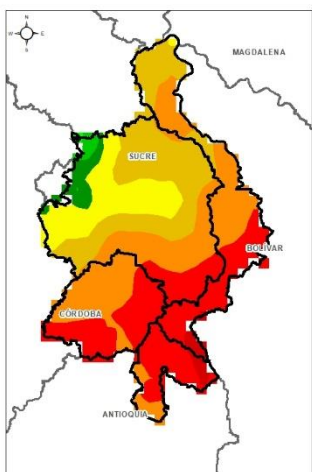
# PRONÓSTICO METEOROLÓGICO



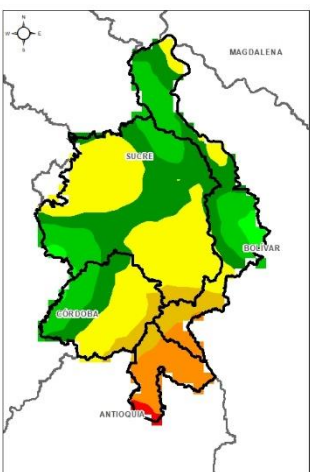
TARDE DEL 21 DE AGOSTO



NOCHE DEL 21 DE AGOSTO



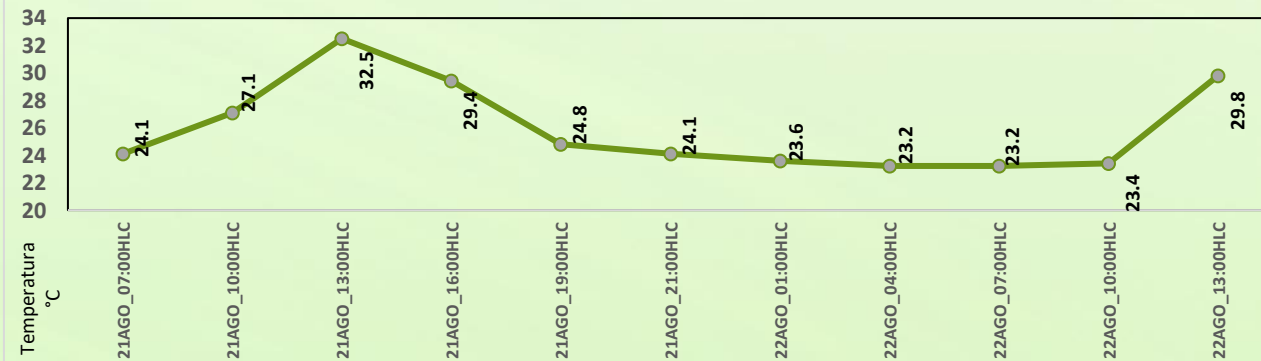
ACUMULADO DEL 21 AL 22 DE AGOSTO



ACUMULADO DEL 22 AL 23 DE AGOSTO



Día	Jornada	Temperatura Máxima	Nubosidad	Tipo de Precipitación	Probabilidad de lluvia(%)
VIERNES 21 DE AGOSTO	Tarde	35°C	Parcialmente Nublado	Lluvias dispersas	50%
	Noche	26°C	Nublado	Lluvias	85%



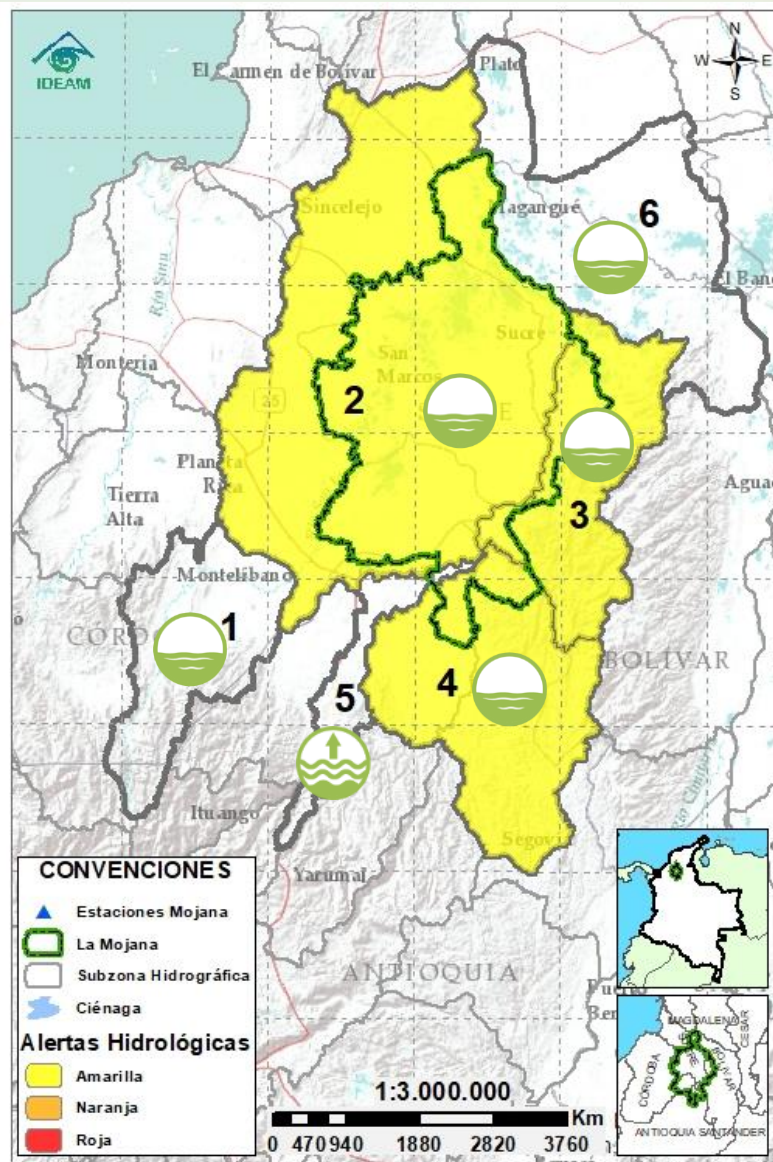
Pronóstico de temperaturas medias para los próximos 03 días; Fuente IDEAM

## PRONÓSTICO PARA EL VIERNES 21 DE AGOSTO Y FIN DE SEMANA

**Precipitación:** Para la tarde de hoy cielo parcialmente nublado se extenderá sobre el territorio mojanero, con posibilidad de lluvias dispersas en toda la región, pero principalmente sobre los municipios de Achí, San Jacinto del Cauca y Nechí. Luego en horas de la noche y madrugada se espera incremento de la nubosidad con posibilidad de lluvias aisladas hacia los municipios Achí, San Jacinto del Cauca, Guaranda, Majagual, Nechí, Ayapel y San Marcos. Durante el fin de semana se espera lluvias en gran parte del territorio mojanero, con especial atención hacia los municipios San Marcos, Sucre, Majagual, Guaranda, Achí, San Jacinto del Cauca, Nechí y Ayapel.

**Temperatura:** Las temperaturas máximas oscilarán entre los 31°C y 35°C y las mínimas entre los 22°C y 26°C. Las sensaciones térmicas máximas para los siguientes dos días oscilarán entre los 35°C y 36°C.

## 2.1 CONDICIONES HIDROLÓGICAS ANTECEDENTES



Condiciones hidrológicas antecedentes para el 20/08/2020

### CONVENCIONES DE TERMINOS HIDROLÓGICOS

	<b>Lluvias</b>	Lluvias antecedentes intensas o continuas y/o pronóstico de las mismas, las cuales pueden generar crecientes súbitas en los ríos principales y sus afluentes.
	<b>Descenso</b>	Condición de disminución de niveles.
	<b>Ascenso</b>	Condición de aumento de niveles.
	<b>Creciente súbita</b>	Fenómeno natural que se presenta en los ríos de montaña como consecuencia de la ocurrencia de lluvias intensas o torrenciales en zonas de alta pendiente del cauce principal y sus afluentes.
	<b>Tránsito de crecientes</b>	Es el desplazamiento de una onda de creciente de aguas arriba hacia aguas abajo de la corriente.
	<b>Creciente por desembalse</b>	Proceso de tránsito del flujo de agua por descarga controlada desde un embalse.
	<b>Inundación</b>	Aumento en los niveles y/o caudales de los cuerpos de agua que superan la capacidad máxima de transporte o modificación de la sección transversal que la reduce, ocasionando el desbordamiento e inundación de sus zonas aledañas.
	<b>Niveles estables</b>	No se presentan fluctuaciones considerables de nivel del cuerpo de agua.



**Alerta ROJA**

**PARA TOMAR ACCIÓN** Advierte a los sistemas de prevención y atención de desastres sobre la amenaza que puede ocasionar un fenómeno con efectos adversos sobre la población, el cual requiere la atención inmediata por parte de la población y de los cuerpos de atención y socorro. Se emite una alerta sólo cuando la identificación de un evento extraordinario indique la probabilidad de amenaza inminente y cuando la gravedad del fenómeno implique la movilización de personas y equipos, interrumpiendo el normal desarrollo de sus actividades cotidianas.



**Alerta NARANJA**

**PARA PREPARARSE** Indica la presencia de un fenómeno. No implica amenaza inmediata y como tanto es catalogado como un mensaje para informarse y prepararse. El aviso implica vigilancia continua ya que las condiciones son propicias para el desarrollo de un fenómeno, sin que se requiera permanecer alerta.



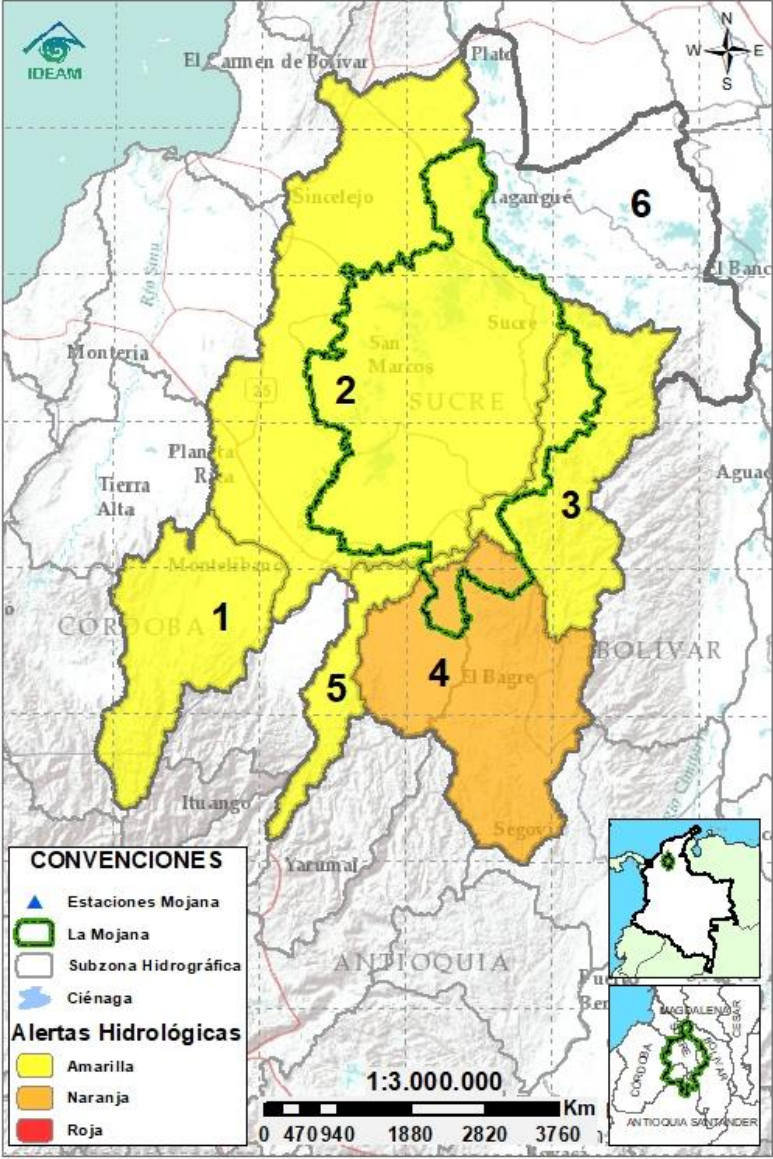
**Alerta AMARILLA**

**PARA INFORMARSE** Es un mensaje oficial por el cual se difunde información. Por lo regular se refiere a eventos observados, registrados o registrados y puede contener algunos elementos de pronóstico a manera de orientación. Por sus características pretéritas y futuras difiere del aviso y de la alerta, y por lo general no está encaminado a alertar sino a informar.

**SIN ALERTA** La información que se suministra se encuentra fuera de los umbrales de alerta.



## 2.2 CONDICIONES HIDROLÓGICAS ACTUALES

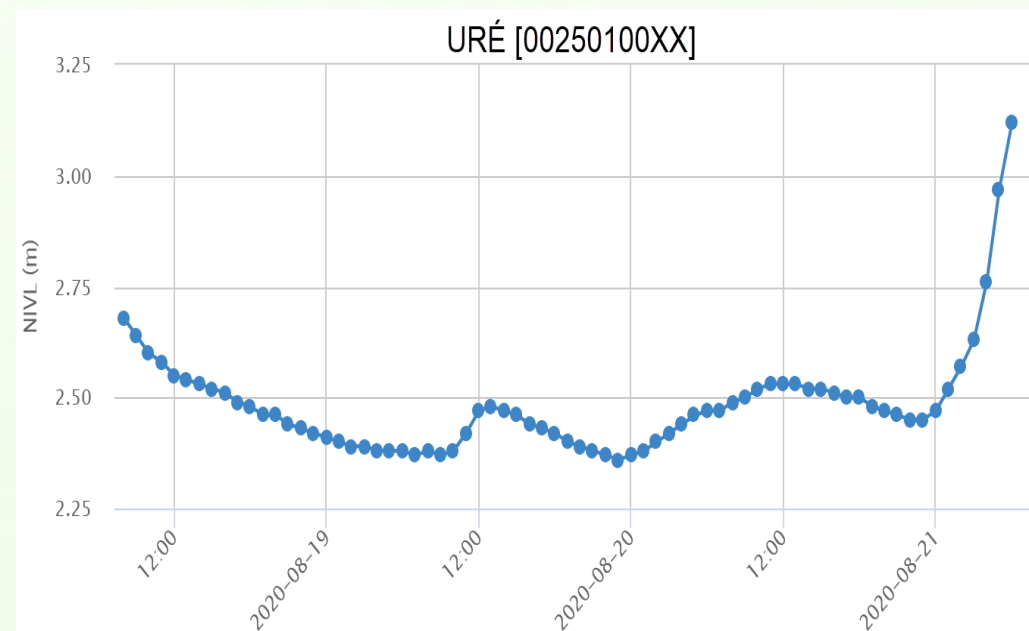
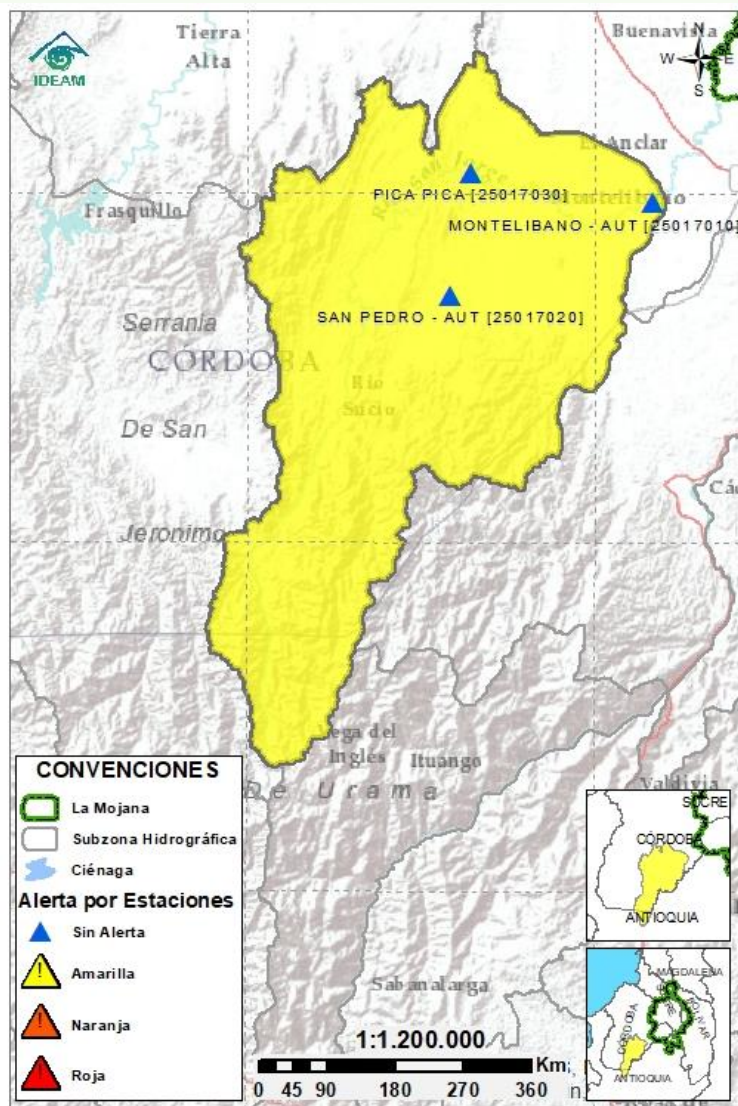


**Descripción condiciones hidrológicas:** alerta naranja en el Bajo Nechí y sus aportantes, dados los altos niveles y la condición de ascenso predominante; se advierte sobre la probabilidad de incrementos en horas de la noche y madrugada, con especial atención en los municipios de Nechí y San Jacinto del Cauca. En el río San Jorge se tiene en alerta amarilla toda la cuenca, donde en horas de la madrugada se registró el ascenso de niveles en los ríos San Pedro y Uré, aportantes del San Jorge en la cuenca alta; no se descartan posibles incrementos, principalmente en horas de la noche y madrugada, condición igualmente probable para el fin de semana. Alerta amarilla en el río Cauca, entre Puerto Valdivia y Nechí, con probabilidad de ascensos en horas de la noche y madrugada, incluyendo el fin de semana.

Alerta	Zona Hidrográfica	Subzona o Cuenca Hidrográfica	Condición predominante	Descripción de la alerta hidrológica
	1	Bajo Magdalena-Cauca - San Jorge	Alto San Jorge	<b>Niveles en ascenso</b> Niveles en ascenso en los ríos San Pedro y Uré, en jurisdicción de los municipios de Puerto Libertador y San José de Uré; probabilidad de incrementos en horas de la noche y madrugada.
	2	Bajo Magdalena-Cauca - San Jorge	Bajo San Jorge	<b>Niveles en ascenso</b> Niveles en ascenso en el río San Jorge, a la altura de La Apartada y Ayapel, así como en los caños Barro y Seheve (Ayapel), Mojana (Sucre y Majagual) y Viloría (San Benito Abad); mientras que las ciénagas de Ayapel, San Marcos, Majagual, San Benito Abad y Sucre permanecen estables
	3	Bajo Magdalena-Cauca - San Jorge	Directos al Bajo Cauca-ciénaga La Raya entre el río Nechí y Brazo de Loba	<b>Niveles en ascenso</b> Niveles en ascenso en el río Cauca a la altura de Nechí, San Jacinto del Cauca, Guaranda, Achí y Pinillos. No se descartan incrementos en horas de la noche y madrugada, con especial atención en Nechí y San Jacinto del Cauca, condición igualmente probable a lo largo del fin de semana.
	4	Nechí	Bajo Nechí y Directos al Bajo Nechí	<b>Niveles en ascenso</b> Niveles en ascenso en el río Nechí y sus aportantes. Probabilidad de incrementos en horas de la noche y madrugada, condición que se extendería durante el fin de semana. Especial atención en Nechí.
	5	Cauca	Directos al Cauca entre Pto. Valdivia y río Nechí	<b>Niveles en ascenso</b> Niveles en ascenso en el río Cauca entre Valdivia, Cáceres, Caucasia y Nechí, condición que se mantendrá para las próximas horas.
Sin alerta	6	Bajo Magdalena	Directos Bajo Magdalena entre El Banco y Plato	<b>Niveles estables</b> Niveles estables en el río Magdalena, Brazo de Loba (entre El Banco y Pinillos) y Brazo de Mompós (entre Guamal y Santa Bárbara de Pinto), condición predominante para las próximas horas y el fin de semana.

**Nota 1:** Las alertas hidrológicas pueden ser corregidas y/o actualizadas en el futuro. No representa una certificación oficial del IDEAM.  
**Nota 2:** Es probable que los eventos hidrológicos reportados en las alertas emitidas no se estén presentando sobre los ríos principales sino sobre sus afluentes.  
**Nota 3:** El IDEAM recomienda a la población ribereña estar muy atenta al comportamiento de los niveles de los ríos y atender las recomendaciones que la Unidad Nacional de Gestión del Riesgo de Desastres (UNGRD) emita para la implementación de medidas de contingencia ante posibles afectaciones por desbordamientos e inundaciones.

## 2.2.1 SUBZONA HIDROGRÁFICA DEL RÍO SAN JORGE CUENCA ALTA



Subzona  
hidrográfica

Alerta

Descripción

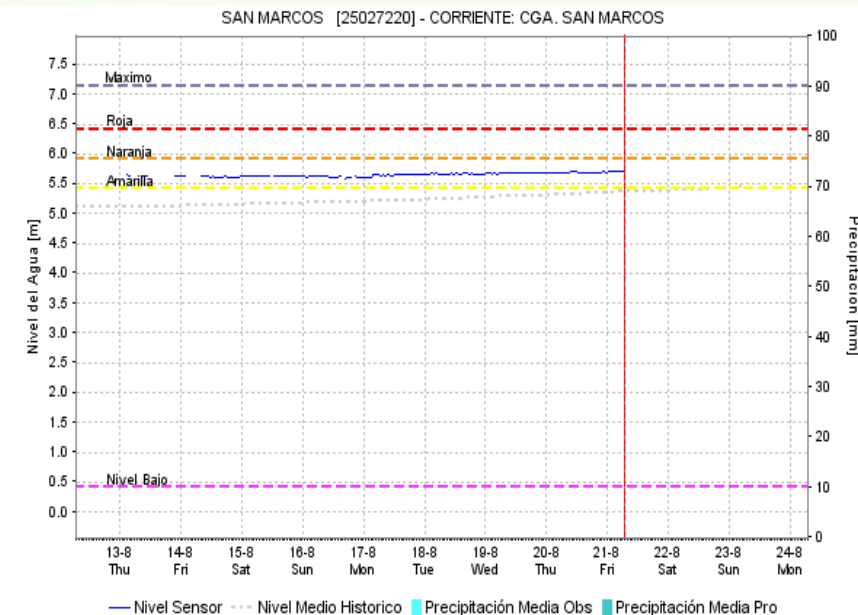
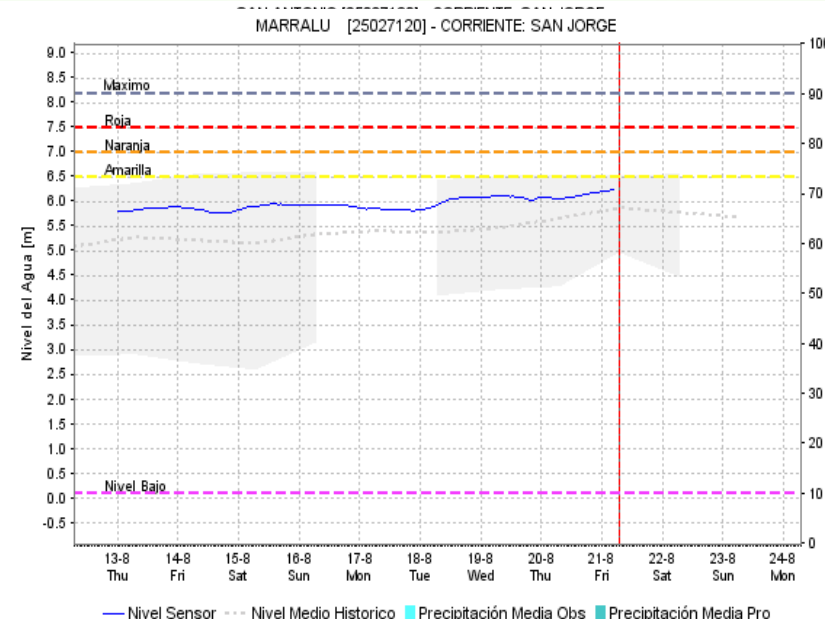
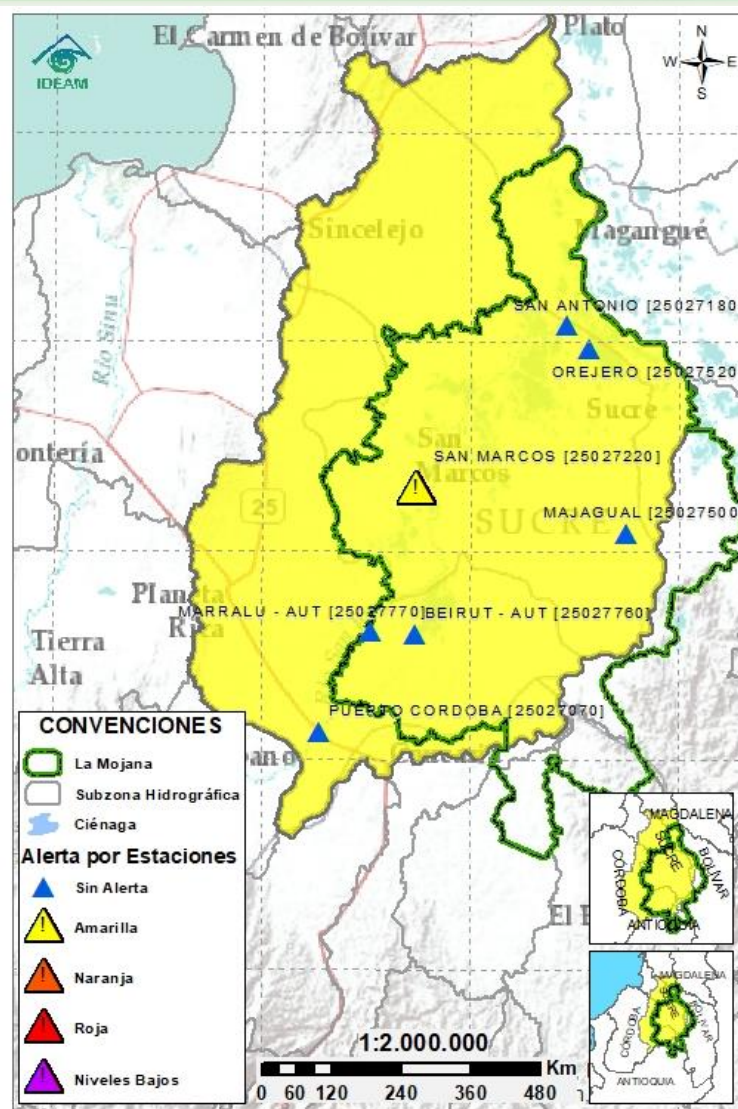
Cuenca alta  
del río San  
Jorge



Niveles en ascenso en el río San Jorge, principalmente en sus tributarios los ríos San Pedro y Uré, aportantes del San Jorge en jurisdicción de los municipios de Puerto Libertador y San José de Uré, respectivamente. No se descartan posibles ascensos en horas de la noche y madrugada, condición igualmente probable para el fin de semana.



## 2.2.2 SUBZONA HIDROGRÁFICA DEL RÍO SAN JORGE CUENCA BAJA



Subzona  
hidrográfica

Alerta

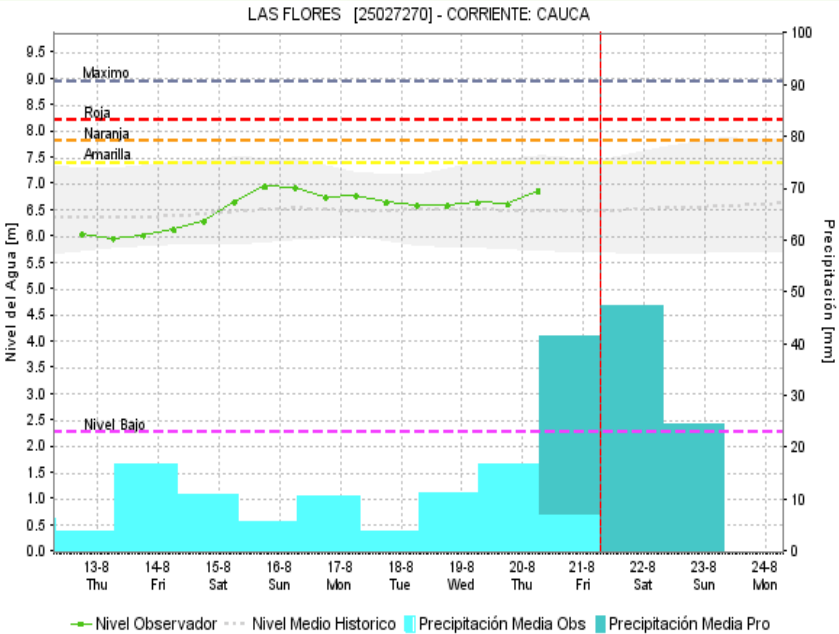
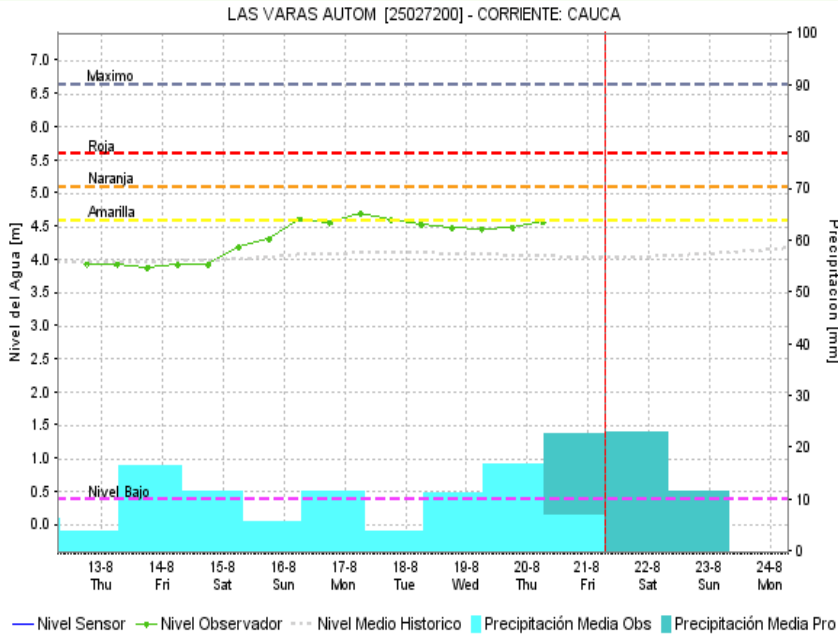
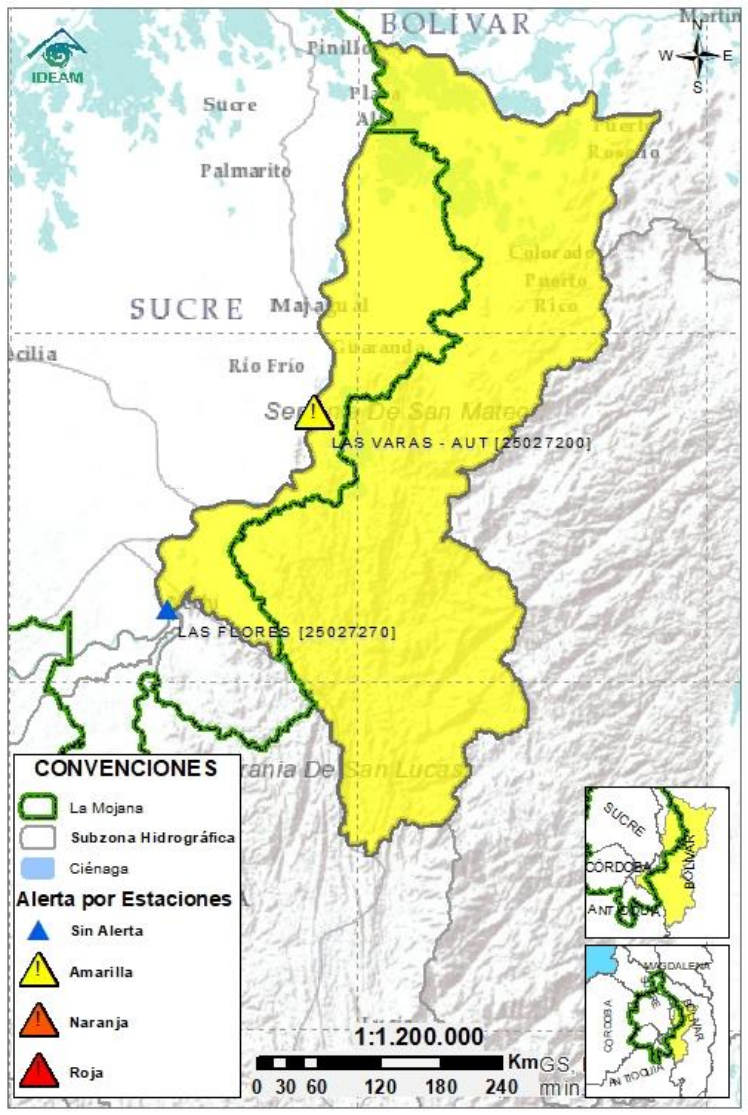
Descripción


Cuenca baja  
del río San  
Jorge



Niveles en ascenso en el río San Jorge, a la altura del municipio de La Apartada (estación Puerto Córdoba) y del corregimiento de Marralú (municipio de Ayapel). Se registran niveles estables en los caños Pasifueres y Tosnován (en San Benito Abad), así como en las ciénagas de los municipios de San Benito Abad y San Marcos (Las Flores, Cuenca y El Pital). En la ciénaga de San Marcos, ubicada en casco urbano, el nivel se encuentra estable; sin embargo, con alerta amarilla puntual por los altos niveles registrados. Por otro lado, se tiene ascenso los caños Barro (Ayapel), Mojana (en Sucre y Majagual), Viloria y Rabón (San Benito Abad) y Pancegüita (municipio de Sucre). Para el fin de semana, no se descartan incrementos en el río San Jorge, en horas de la noche y madrugada, principalmente.

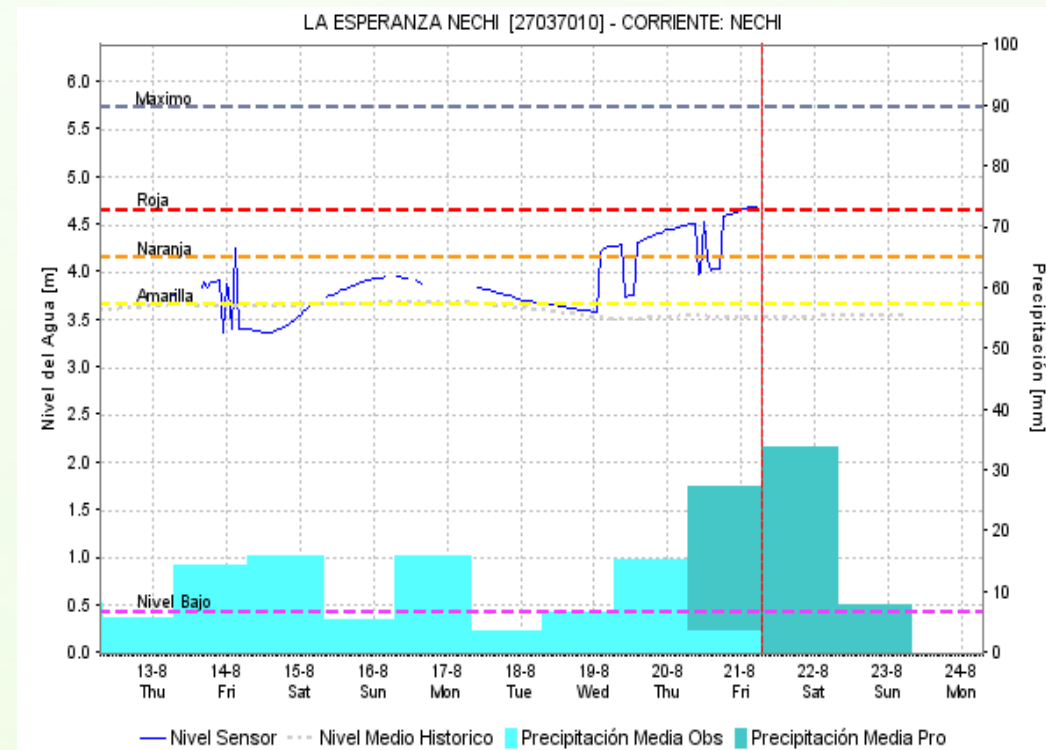
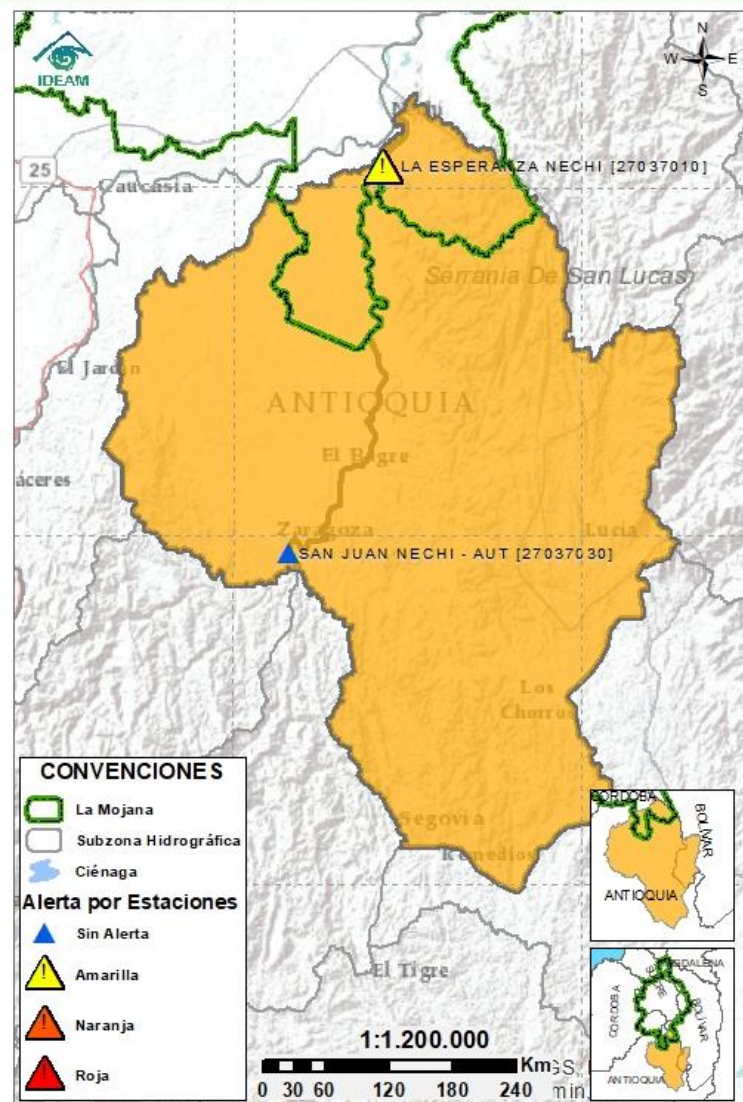
2.2.3 DIRECTOS AL BAJO CAUCA - CIÉNAGA LA RAYA ENTRE EL RÍO NECHÍ Y EL BRAZO DE LOBA



Subzona hidrográfica	Alerta	Descripción
Directos al bajo Cauca- Ciénaga La Raya entre el río Nechí y Brazo de Loba		Niveles en ascenso en el río Cauca, en el tramo que comprende los municipios de Nechí, San Jacinto del Cauca, Montecristo, Guaranda, Achí, Tiquisio y Pinillos. Probabilidad de incrementos durante la noche y madrugada, condición que se extendería para el fin de semana.

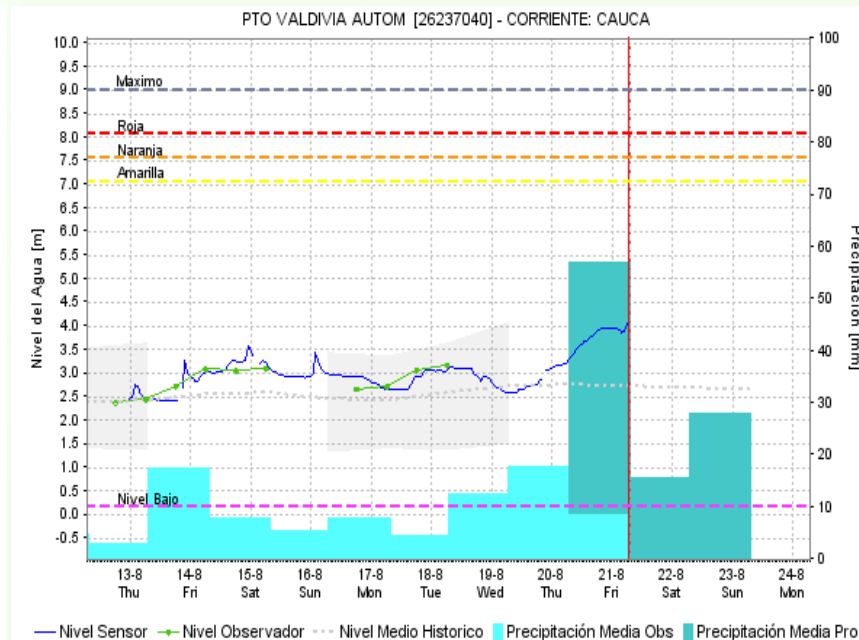
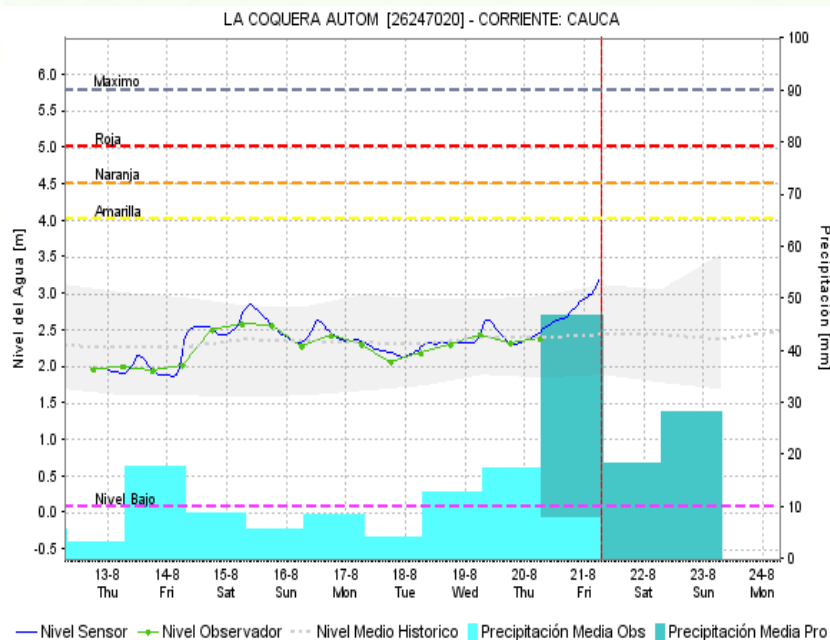
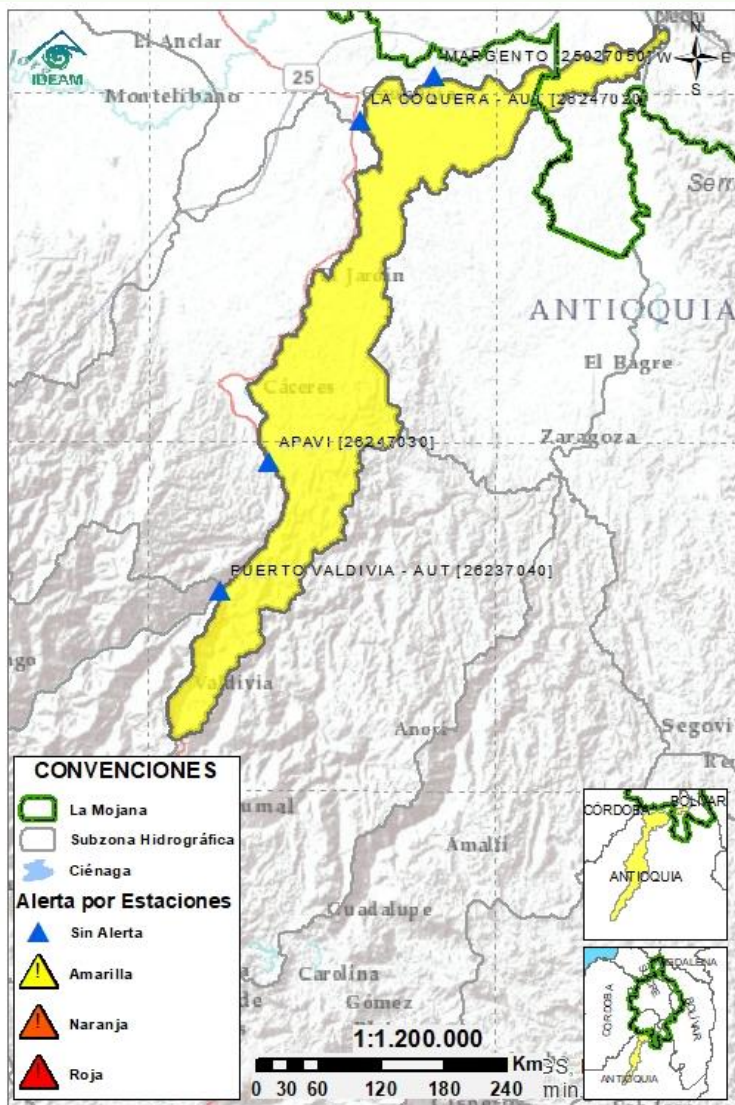


## 2.2.4 SUBZONA HIDROGRÁFICA DEL RÍO NECHÍ CUENCA BAJA



Subzona hidrográfica	Alerta	Descripción
Cuenca baja del río Nechí		Niveles en ascenso en el río Nechí y en sus tributarios, río Cacerí y quebrada Vijagual, en jurisdicción de los municipios de Segovia, Zaragoza, El Bagre, Caucasia y Nechí. Probabilidad de incrementos en horas de la noche y madrugada, condición igualmente probable para el fin de semana.

## 2.2.5 DIRECTOS AL CAUCA ENTRE PTO. VALDIVIA Y RÍO NECHÍ



Subzona  
hidrográfica

Alerta

Descripción

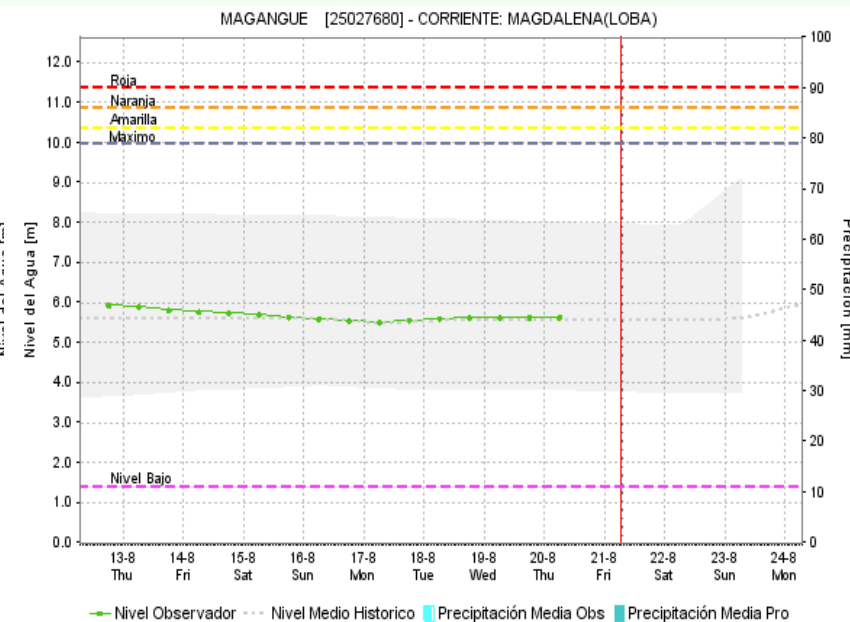
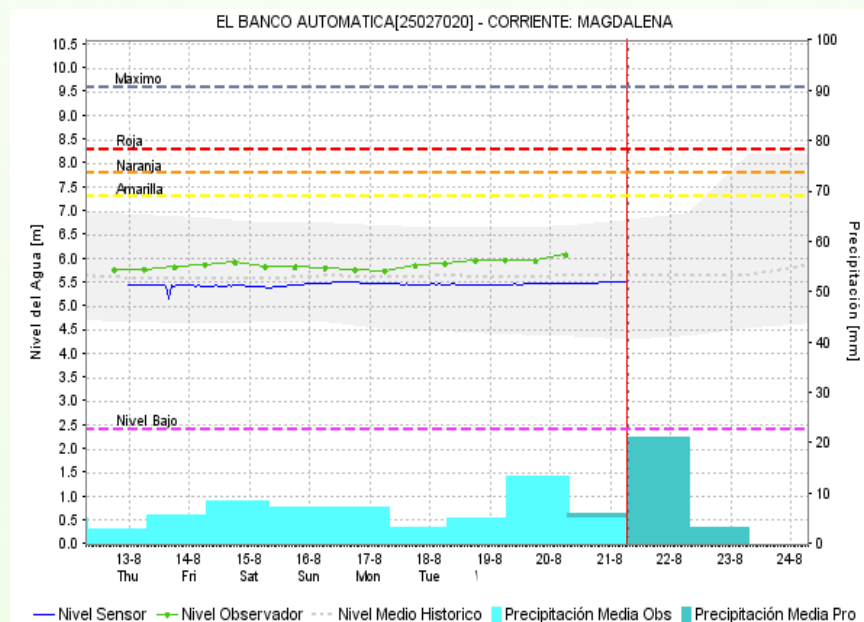
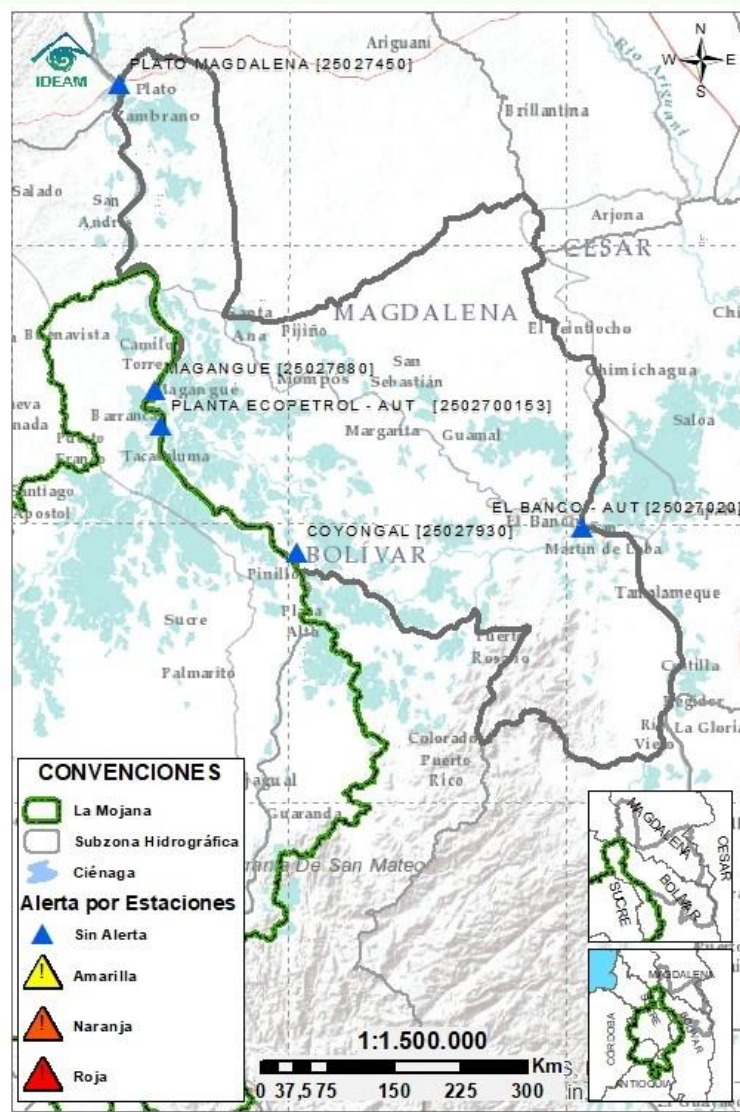
Directos al  
Cauca entre  
Pto. Valdivia y  
río Nechí



Niveles en ascenso en el río Cauca en el tramo que recorre Puerto Valdivia, Cáceres, Caucasia y Nechí.



## 2.2.6 DIRECTOS AL BAJO MAGDALENA ENTRE EL BANCO Y EL PLATO



Subzona hidrográfica	Alerta	Descripción
Directos Bajo Magdalena entre el Banco y el Plato	Sin alerta	Niveles estables en el río Magdalena, en su tránsito por los municipios de Pinillos, Magangué y Plato; condición similar a la registrada en el Brazo de Loba (municipios de El Banco, San Martín de Loba, Hatillo de Loba, Barranco de Loba y Pinillos) y en el Brazo de Mompós (municipios de Guamal, San Sebastián de Buenavista, Mompós, San Zenón, Talaigua Nuevo, Santa Ana y Santa Bárbara de Pinto).



## Estaciones Meteorológicas Automáticas y Convencionales en la Región de La Mojana

Leyenda	Estación	Municipio	Departamento	Tipo	Código
B1	Aeropuerto Baracoa	Magangué	Bolívar	Convencional	25025100
B2	Planta Ecopetrol	Magangué	Bolívar	Automática	250270153
B3	Las Varas	San Jacinto del Cauca	Bolívar	Convencional	25027200
C1	Ayapel	Ayapel	Cordoba	Convencional	25025030
C2	Caño Barro	Ayapel	Cordoba	Automática	13027040
C3	Marralú	Ayapel	Cordoba	Automática	25027770
S1	Majagual	Majagual	Sucre	Convencional	25020340
S2	San Benito Abad	San Benito Abad	Sucre	Convencional	25025180
S3	Santiago Apóstol	San Benito Abad	Sucre	Convencional	25020760
S4	San Marcos	San Marcos	Sucre	Automática	25025340
S5	San Luis	Sucre	Sucre	Convencional	25021370

## Horarios de monitoreo y pronóstico de las condiciones meteorológicas







El ambiente  
es de todos

Minambiente

## EQUIPO DE TRABAJO CRPA LA MOJANA

Elaborado por:

**RAFAEL MUNDARAY**, Meteorólogos  
**OLGA LUCÍA PULIDO-MÉNDEZ**, Hidróloga

Con la colaboración de:  
**JAIRO VÉLEZ**, Profesional SIG  
**MAYERLIN SANDOVAL**, Comunicadora

**MYRIAM ANDREA CALDERÓN**,  
Asesor Sistema de Alertas Tempranas

[www.corpomojana.gov.co](http://www.corpomojana.gov.co)

**Correo Electrónico:**

[corpomojana@corpomojana.gov.co](mailto:corpomojana@corpomojana.gov.co)

Cra. 21 # 21 A – 44 San Marcos - Sucre

Teléfono: (+575) 295 5347

**YOLANDA GONZALEZ HERNÁNDEZ**,

Directora General IDEAM.

**DANIEL USECHE SAMUDIO**,

Jefe (E) Oficina del Servicio de Pronósticos y Alertas

[www.ideam.gov.co/](http://www.ideam.gov.co/)

**Correos electrónicos:**

[servicio@ideam.gov.co](mailto:servicio@ideam.gov.co),

[alertas@ideam.gov.co](mailto:alertas@ideam.gov.co)

Calle 25 d # 96b - 70, piso 3. Bogotá, D.C.

Teléfono: 307 5625 ext. 1334 - 1336.

**LILIANA QUIROZ**, Directora General de la Corporación para el  
Desarrollo Sostenible de La Mojana y el San Jorge –  
CORPOMOJANA.

**ÉDGAR ORTIZ PABÓN**, Gerente del Fondo Adaptación

**DIANA ISABEL DIAZ**, Coordinadora del Proyecto  
Mojana Clima y Vida.

